



# ***PRESCRIPCIÓN ELECTRÓNICA ASOCIADA A UN SISTEMA AUTOMATIZADO DE DISPENSACIÓN DE MEDICAMENTOS. GRADO DE SATISFACCIÓN DE LOS USUARIOS.***

Mulet Alberola A, Marcos Pérez G, Flor García A, Martínez Valdivieso L, Escudero Brocal A, Barreda Hernández D  
Servicio de Farmacia Hospitalaria. Hospital Virgen de la Luz. Cuenca.



**Gema Marcos Pérez**  
F.E.A. Farmacia Hospitalaria  
Hospital Virgen de la Luz, Cuenca

# INTRODUCCIÓN

411 camas

SDMDU: 46%

Sistemas automatizados de dispensación (SADME): 13%

Sistema dispensación por reposición de stock: 41%



**Año 2009**

# INTRODUCCIÓN

Plan Estratégico de Seguridad del Paciente 2009-2012

O.E.12. "Asegurar la aplicación homogénea y coordinada prácticas seguras"

Prevención errores de medicación

Actuaciones propuestas

Difusión por el SESCAM



PEA



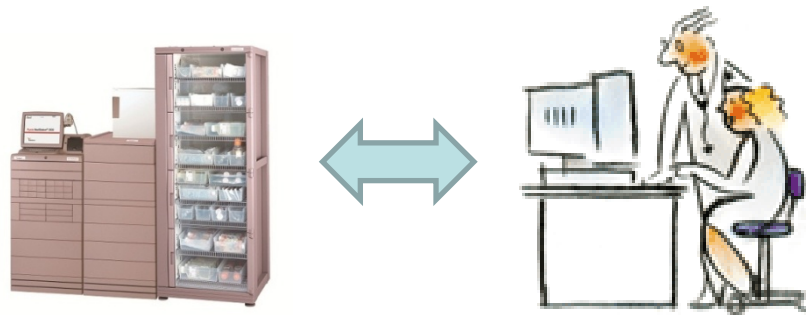
Instauración sistema de **alertas**

Alergias  
Interacciones  
Dosis máximas

# INTRODUCCIÓN

**Año 2009**

Implantación de un programa de alta tecnología para promover el uso seguro del medicamento en el paciente hospitalizado



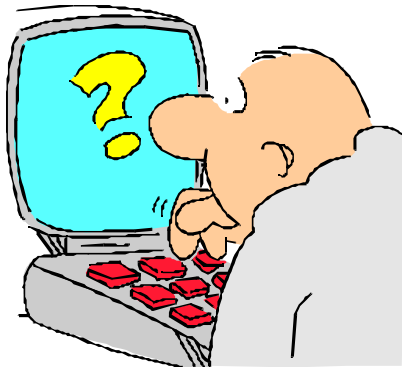
32 camas de Medicina Interna

3 camas de Hematología

## OBJETIVO

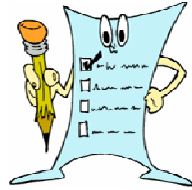
Un año después de su implantación...

Evaluar el grado de satisfacción del personal médico  
y de enfermería con la PE & SADME



# MATERIAL Y MÉTODOS

## Cuestionario



Anónimo

Voluntario

Autocumplimentado

## ENCUESTA DE SATISFACCIÓN DE LA PRESCRIPCIÓN ELECTRÓNICA

Desde el Servicio de Farmacia nos gustaría conocer tu valoración de la prescripción electrónica (PE) asociada al sistema automatizado de dispensación (SAD) de medicamentos Pyxis®. Para ello, te agradeceríamos que respondieras de manera anónima a las siguientes preguntas:

Sexo:	Hombre	<input type="checkbox"/>	Mujer	<input type="checkbox"/>		
Edad:	< 30 años	<input type="checkbox"/>	30-50 años	<input type="checkbox"/>	> 50 años	<input type="checkbox"/>
Categoría profesional:	D.U.E	<input type="checkbox"/>	Médico	<input type="checkbox"/>		

- ¿Te resulta fácil utilizar el programa de PE?  
Nada  Algo  Bastante  Mucho
- ¿Crees que la PE mejora la seguridad del paciente?  
Nada  Algo  Bastante  Mucho
- ¿Crees que la PE asociada al SAD de medicamentos disminuye los errores de medicación (interpretación de órdenes médicas, dispensación de la medicación...)?  
Nada  Algo  Bastante  Mucho
- ¿Crees que la PE disminuye los problemas relacionados con medicamentos (duplicidades, interacciones, estabildades, duración excesiva de determinados tratamientos...)?  
Nada  Algo  Bastante  Mucho
- ¿Crees que la PE disminuye el tiempo de dedicación a cada paciente?  
Nada  Algo  Bastante  Mucho
- Si eres médico, ¿Crees que la PE te facilita la prescripción (medicamentos y presentaciones farmacéuticas incluidas en la guía del hospital, pautas posológicas habituales, administración de fármacos por sonda...)?  
Nada  Algo  Bastante  Mucho
- En definitiva, ¿Cómo valoras la implantación de la PE?  
Positivamente  Indiferente  Negativamente

Muchas gracias por tu colaboración. Tu opinión es muy importante para nosotros.

# MATERIAL Y MÉTODOS

## ENCUESTA DE SATISFACCIÓN DE LA PRESCRIPCIÓN ELECTRÓNICA

Desde el Servicio de Farmacia nos gustaría conocer tu valoración de la prescripción electrónica (PE) asociada al sistema automatizado de dispensación (SAD) de medicamentos Pyxis®. Para ello, te agradeceríamos que respondieras de manera anónima a las siguientes preguntas:

Sexo:    Hombre     Mujer   
 Edad:    < 30 años     30-50 años     > 50 años   
 Categoría profesional:    D.U.E.     Médico

Manejo



Seguridad



Tiempo



Apoyo a la prescripción



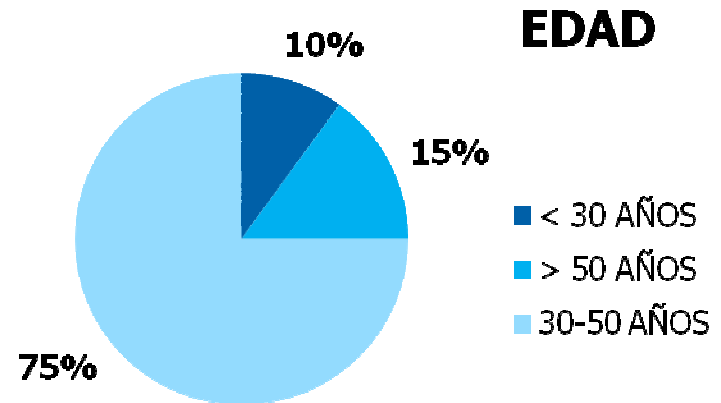
1. ¿Te resulta fácil utilizar el programa de PE?  
 Nada     Algo     Bastante     Mucho
2. ¿Crees que la PE mejora la seguridad del paciente?  
 Nada     Algo     Bastante     Mucho
3. ¿Crees que la PE asociada al SAD de medicamentos disminuye los errores de medicación (interpretación de órdenes médicas, dispensación de la medicación...)?  
 Nada     Algo     Bastante     Mucho
4. ¿Crees que la PE disminuye los problemas relacionados con medicamentos (duplicidades, interacciones, estabildades, duración excesiva de determinados tratamientos...)?  
 Nada     Algo     Bastante     Mucho
5. ¿Crees que la PE disminuye el tiempo de dedicación a cada paciente?  
 Nada     Algo     Bastante     Mucho
6. Si eres médico, ¿Crees que la PE te facilita la prescripción (medicamentos y presentaciones farmacéuticas incluidas en la guía del hospital, pautas posológicas habituales, administración de fármacos por sonda...)?  
 Nada     Algo     Bastante     Mucho
7. En definitiva, ¿Cómo valoras la implantación de la PE?  
 Positivamente     Indiferente     Negativamente

Muchas gracias por tu colaboración. Tu opinión es muy importante para nosotros.

# RESULTADOS

Grado participación: 100%

12 Enfermer@s (60%)  
8 Médicos (40%)



100% usuarios consideraron positiva la implantación PE&SADME



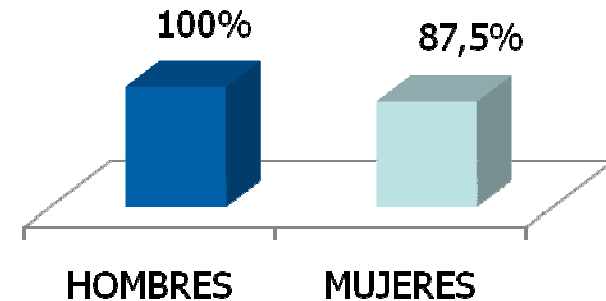
# RESULTADOS

*¿Te resulta fácil utilizar el programa de PE?*

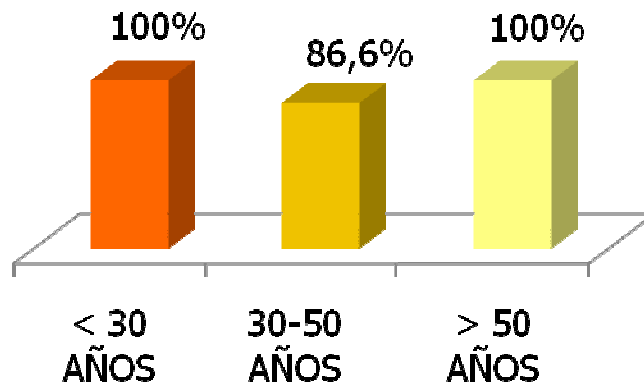
1

**FÁCIL MANEJO**  
90%

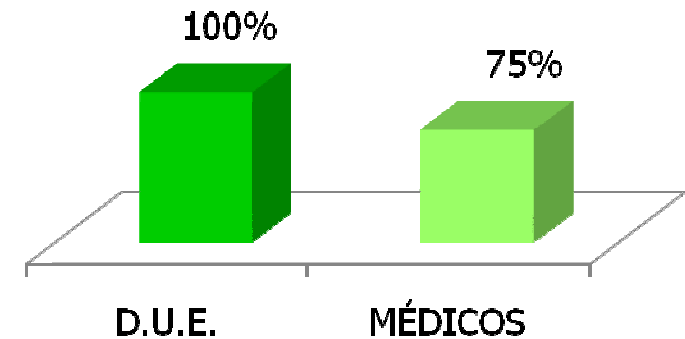
## SEXO



## EDAD



## CATEGORIA PROFESIONAL



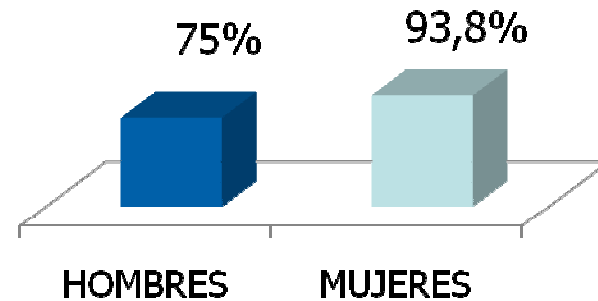
# RESULTADOS

¿Crees que la PE mejora la seguridad del paciente?

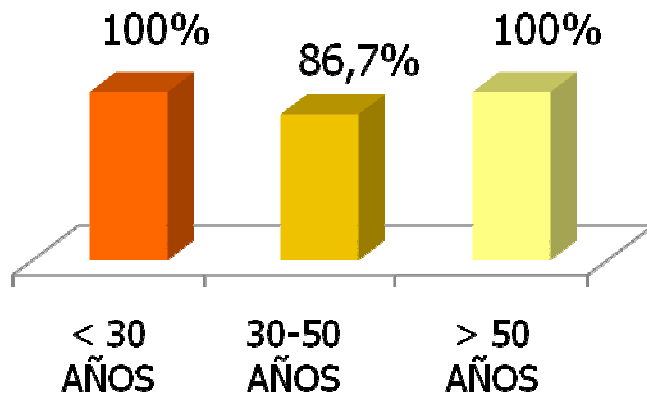
2

↑ **SEGURIDAD  
PACIENTE: 90%**

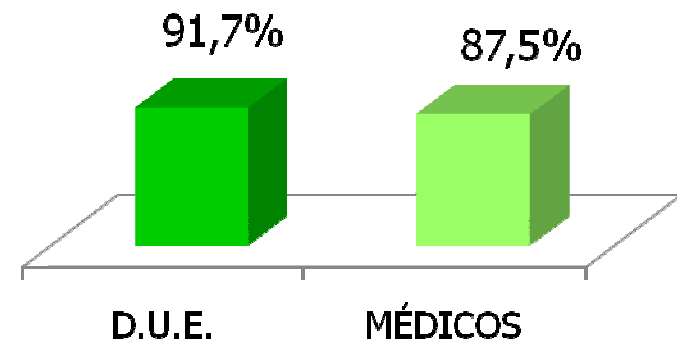
## SEXO



## EDAD



## CATEGORIA PROFESIONAL



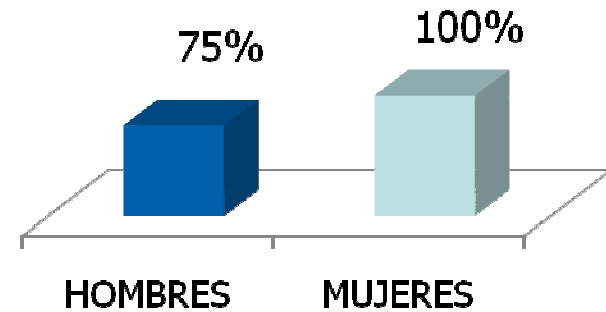
# RESULTADOS

¿Crees que la PE&SADME ↓ EM?

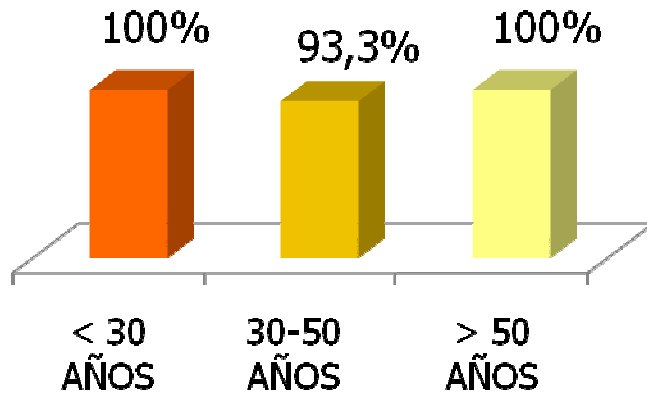
3

↓ **ERRORES  
MEDICACIÓN: 95%**

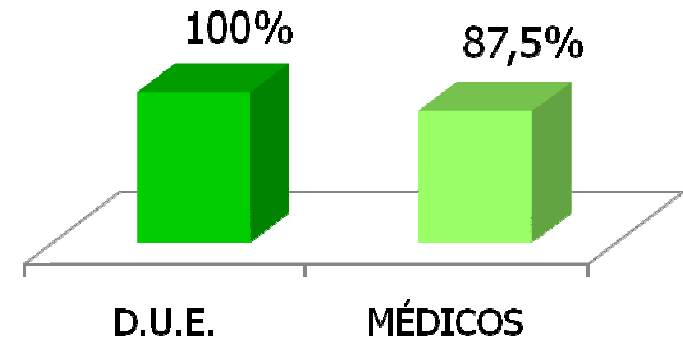
## SEXO



## EDAD



## CATEGORIA PROFESIONAL



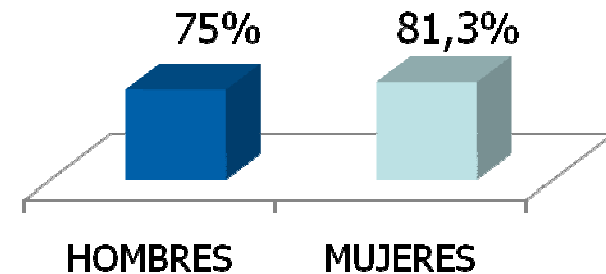
# RESULTADOS

¿Crees que la PE&SADME ↓ PRM?

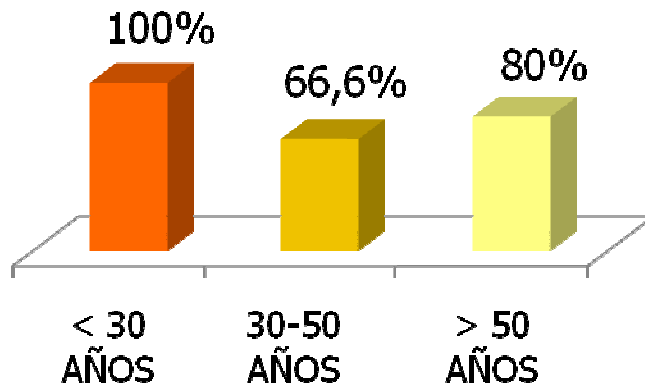
4

↓ PRM: 80%

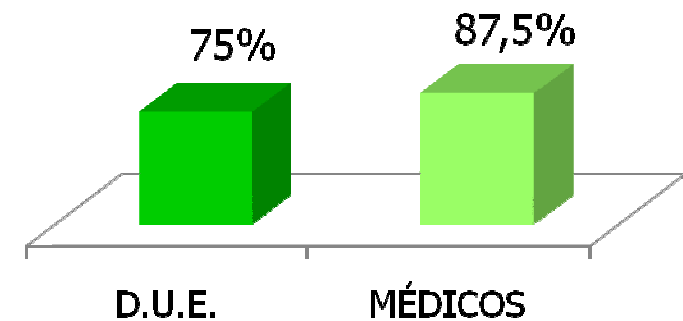
## SEXO



## EDAD



## CATEGORIA PROFESIONAL



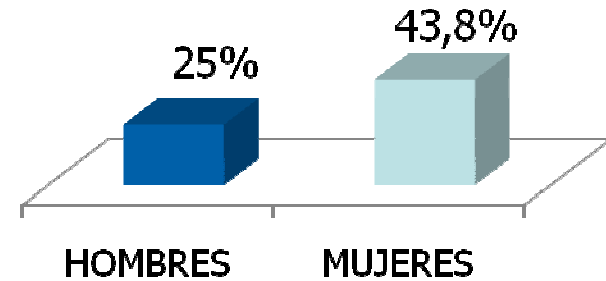
# RESULTADOS

¿Crees que la PE ↓ tiempo dedicación/paciente?

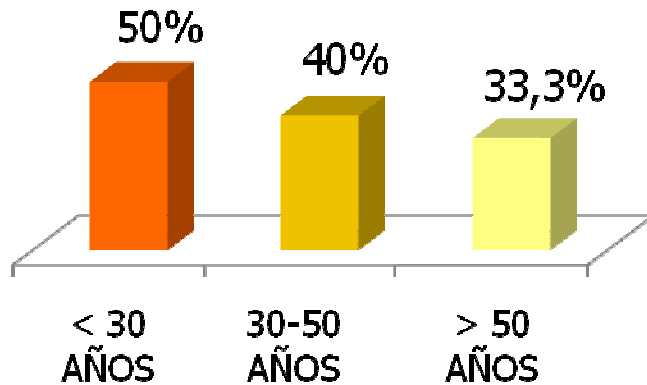
5

↓ **TIEMPO DEDICACIÓN  
AL PACIENTE: 40%**

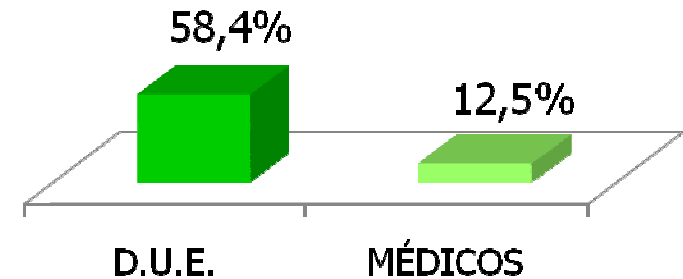
## SEXO



## EDAD



## CATEGORIA PROFESIONAL



# RESULTADOS

*¿Crees que la PE facilita la prescripción?*

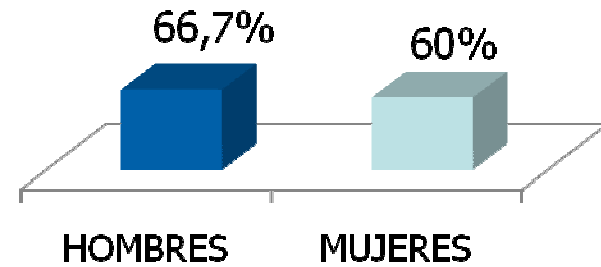
6

↑ CALIDAD PRESCRIPCIÓN

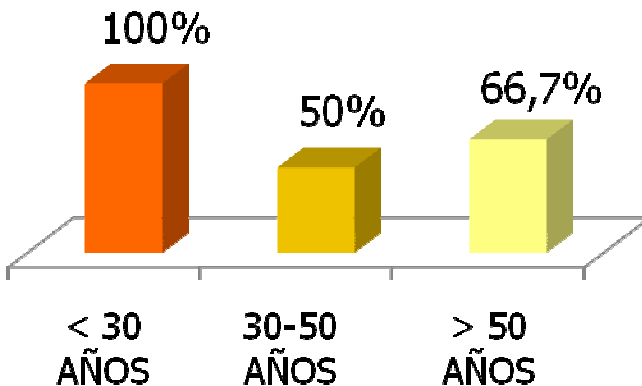
62,5%

(exclusiva médicos)

## SEXO



## EDAD



## CONCLUSIONES

Dimensiones  
mejor valoradas



Percepción ↑ prácticas de seguridad

Facilidad de manejo

PE&SAD se percibe como una herramienta útil para la prevención de EM y PRM



Utilización más efectiva y segura de los medicamentos

👉 **Nos planteamos su ampliación a otras Unidades Clínicas**





**¡¡MUCHAS GRACIAS!!**

